

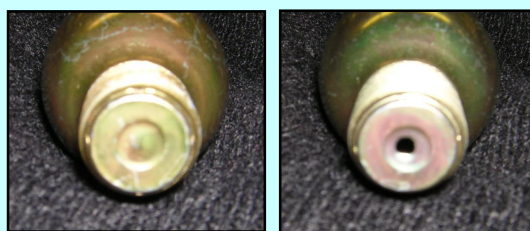
～膨脹式救命胴衣を使用されている皆様へ～

ガスボンベの出航前点検のお願い

- ✓ 使用済のガスボンベが取付けられている膨脹式救命胴衣が備え付けられている事例がありました。
- ✓ このような救命胴衣を着用して入水した場合、本来の機能が発揮されませんので人命にかかわる重大な事故を招く恐れがあります。
- ✓ このため、定期点検に加えて、出航前に膨脹式救命胴衣のガスボンベ等の点検を必ず行いましょう。

ガスボンベ等の点検方法の例

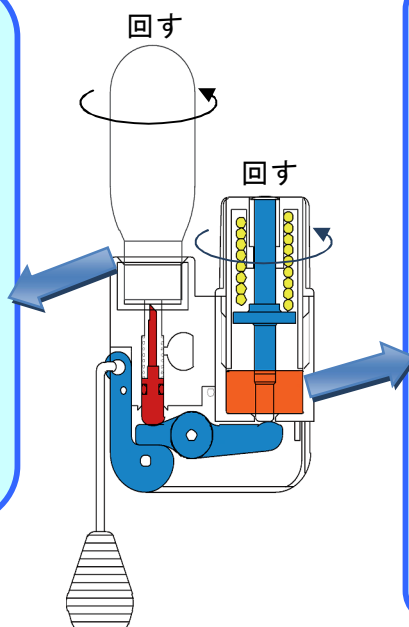
ガスボンベの封板に穴が開いていないかどうか確認して下さい。
穴が開いている場合は、使用済みのものですので、未使用のものと交換してください。



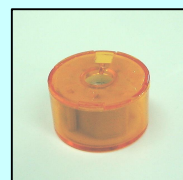
未使用

使用済

- ✓ ガスボンベを取り外すことなく、インジケータの色を視認することでガスボンベの使用状態が確認できるものもあります。



使用していない場合でも保管中に水分を感知し作動する可能性があります。



スプール



マガジン

メーカーが定めた詳細な保守・点検方法がありますので、ガスボンベの点検のみならず、特に消耗品（スプール等）の交換を含めメーカーの「取扱説明書」をご確認ください。



[点検マニュアル]